

**НОТИПАВИЙ ҚОМАТДАГИ АЁЛЛАР КИЙИМИ КОНСТРУКЦИЯСИНИ
ЛОЙИХАЛАШ ВА РАЦИОНАЛ ЕЧИМЛАРИНИ ИШЛАБ ЧИКИШ****Рахмонова Малоҳат Миркомиловна***Фаргона Политехника институти ЕСТ кафедраси ассистенти*

Аннотация: Бугунги кунда ҳомиладор аёлларга кийимларни лойиҳалаш муҳим ва долзарб масалалардан биридир, мазкур тоифадаги аёллар қадди қомаида нисбатан қисқа муддат мобайнида жиддий ва физиологик ва антропометрик ўзгаришлар кузатилинади, шу сабабли ҳомиладор аёллар кийимида доимий талаб кучли булган. Ушбу мақолада айнан ҳомиладор аёлларнинг кийими модели конструкцияси ва дизайнига рационал конструктив ечимлар ишлаб чиқилган. Ушбу мақолада ҳомиладор аёллар учун кийим конструкциясини ишлаб чиқиш ва методикалари келтирилган.

Калит сузлар: модел, туқислик, силует, ўлчам.

Ҳомиладор аёллар кийимини лойиҳалаш бугунги кунда жуда муҳим ва шу билан бир қаторда долзарб масалалардан бири бўлиб келмоқда. Бу масалани фақатгина кийим лойиҳалашнинг индивидуал ёндашувида амалга ошириш мумкин. Бунинг кўриниши шундан иборатки, ҳомиладорлик пайтида аёлларнинг қадди қомаи белгилари (16-18 дан то 38-40 ҳафталиккача) ўзгаришларга юз туттади. Бунда ҳар бир алоҳида қомаи учун ушбу ўзгаришлар индивидуалдир. Типавий лойиҳалашда ҳомиланнинг турли муддатларида қомаи параметрларини ўзгаришини олдиндан аниқлашнинг иложи йўқ, демак конструкциясини ҳисоблаш учун тўла тўқис ёпишиб турадиган қўшимчалардан фойдаланиш лозим.

Ҳомиладор аёллар конструкциясининг чизмасини чизаётганда ҳисоблаш учун дастлабки маълумот тариқасида аёл қомаи ўлчамлари ва қўшимчалар қабул қилинади. Ўтказилган антропологик ўлчам белгиларининг вақт мобайнида ўзгариш динамика тажрибаларидан кўриниб турибдики, ҳомиладор аёл қомаи 18 ҳафтадан бошлаб ҳар ҳафтада жуда сезиларли кескин даражада ўзгариб тураркан. Мазкур ишдаги тадқиқотлар икки босқичда амалга оширилган. Тадқиқотнинг биринчи босқичида ҳомиладорликнинг турли муддатларидаги аёллар қомаи параметрлари ўзгариш ўтказилган ва ҳомиладорлик даврида елкали кийимни конструкциялаш учун зарур бўлган барча ўлчов белгилари ўсишдаги боғлиқлик аниқланган. Иккинчи босқичида ҳомиладорликнинг ҳар хил даврида ўлчов белгилари ўзгаришини ҳисобга олган ҳолда, тўқислик учун бериладиган қўшимчаларнинг оптимал катталиги ҳисобланган.

Аёллар қомаи тадқиқоти натижасида ҳомиладорлик муддатида ўлчов белгилари ҳар хил интенсивликда ўзгариши маълум бўлган. Бу тадқиқотлар натижасидан фойдаланиб ҳомиладорликни барча даврини шартли равишда 3 та қисмга бўлиш имконини берди: биринчи давр 0 дан 16 ҳафталиккача, бу даврда асосий ўлчов белгиларисиз сезилмас ва аста секинлик билан ўсиб боради; учинчи

давр 28 дан то 40 ҳафталиккача, бу даврда ўлчов белгиларининг жадаллик билан ўсиб бориши ва максимал ўсиш таснифланади.

Ҳомиладорликнинг ҳар ойдаги ўртача ўлчов белгилари

Ўлчов белгилари	Ҳомиладорлик даврида ўсиши катталиги см			
	Ҳамма ой учун 16-40	16 дан 28 ҳафтагача	28 дан 36 ҳафтагача	36 дан 40 ҳафтагача
1	2	3	4	5
C _{ГI}	4,1	0,3	1,9	1,9
C _{ГII}	4,5	0,3	2,1	2,1
1	2	3	4	5
C _{ГIII}	4,8	0,2	2,1	2,5
C _{ГIV}	5,3	0,0	1,4	3,9
C _T	11,7	0,5	4,6	6,5
C _B	9,7	0,2	3,4	6,0
B _Ж	6,5	0,2	2,9	3,3
Ш _Г	1,7	0,0	0,4	1,3
Ш _C	1,8	0,0	0,5	1,3
Д _{ТПIII}	2,3	0,0	1,1	1,2
Д _{ТСII}	0,7	0,0	0,3	0,4
O _П	2,2	0,0	0,8	1,4

Ҳомиладор аёллар кийимин барча муддатлари учун бериладиган кўшимчалар миқдорининг қийматлари

Ўлчов белгилари	Ўлчов белгиларини ўсиш катталиклари ва Δ ₁₈₋₄₀ см	Кўшимча номлари	Кийим ёпишганлигига қараб бериладиган кўшимча см		Ҳомиладорликнинг бутун ой давоми учун бериладиган кўшимча	
			Ни м ёпишган	Кенгайт ирилган	min	max
C _{ГIII}	4,8	Пг	3,0-4,0	6,0-7,0	8,0-9,0	11,0-12,0
C _T	11,7	Пг	2,0-3,0	4,0-5,0	13,5-14,5	15,5-16,5
C _B	9,7	Пб	1,0-1,5	3,0-4,0	10,5-11	12,5-13,5
Д _{ТС}	0,7	Пдтс	0,5	0,5	1,2	1,2
Ш _Г	1,7	Пшп	0-0,5	1,1-1,5	1,7-2,2	2,8-3,2

Шс	1,8	П	0,8-	1,7-2,0	2,6-	3,5-
		шс	1,2		3,0	3,8
Оп	2,2	П	6,0-	8,0-9,0	8,0-	10,
		ог	7,0		9,0	0-11

1-вариант. Хомиладорликнинг дастлабки даврида бўлган аёл кийимни барча даврига буюртиради. Бу ҳолатда ўлчов белгилари ўлчамлари олинганда оддий ҳолдаги ҳолат деб қабул қилинади ва конструкторнинг асосий вазифаси хомиладорликнинг барча даврида ўлчов белгилари максимал қийматгача ўсишини аввалдан кўра билиши керак бўлади. Демак, ўлчов белгилари кўшимчаси тананинг асосий белгилари бўйича ўзгаришини ҳисобга олган ҳолдан танланиши керак.

Конструкцияга киргизиладиган кўшимча ҳудди типавий кўшимчаларда тавсия қилинган йиғиндидек ҳисобланиши ва ўлчов белгисига ўсиш катталиги хомиладорликнинг барча даврига муофиқ бўлиши керак:

$$П = П_{тип} + \Delta_{18-40}$$

бу ерда: П - хомиладор аёллар учун кўшимча катталиги; $П_{тип}$ - типавий кўшимча катталиги; Δ_{18-40} - хомиладорликнинг 18 дан то 40 ҳафталиккача бўлган даврдаги ўлчов белгиси ўсиш катталиги.

Таклиф қилинган хомиладорликнинг охири муддатидаги ёпишиб туришнинг зич ва эркин даражаси учун тўла тўкис ёпишиб турувчи кўшимчалар катталиги 2 - жадвалда келтирилган.

2-вариант. Хомиладорликнинг ҳар қандай катта муддатида бўлган аёллар буюмни муддатнинг охири ойгача буюртма берадилар.

Бу ҳолат конструктор (бичиқчи) хомиладор аёлнинг ҳақиқий муддатидаги ўлчов белгиларидан ташқари, уларни кейинчалик ўсишини ҳам инобатга олган ҳолда, хомиладорликнинг кейинги муддатларида кийимни ёпишиб туриш даражасини етарлича таъминловчи кўшимча катталигини танлашлари керак.

Мюллер и сын методикаси

Хомиладор аёллар конструкциясини яратишда 3 та методика танлаб олинди. Ушбу методикалар “Мюллер и сын”, “ЦИНИШП” ва “ЕМКО СЭВ”.

«Мюллер и сын» методикаси ўлчов белгиларининг

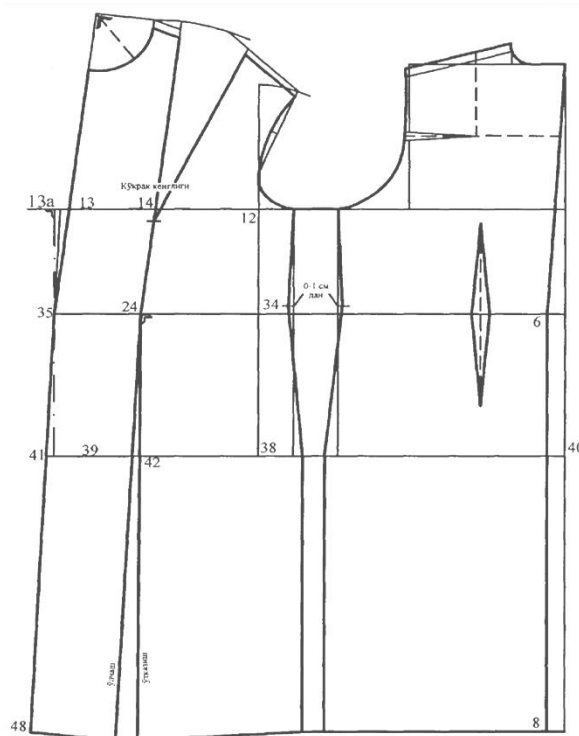
Характеристикаси

№	Ўлчов белгиларини номланиши	Шрат ли белгилар	Қиймати, см
1	2	3	4
1.	Бўй	P	164
2.	Кўкрак айланаси	O _Г	96
3.	Бел айланаси	O _Т	76.6
4.	Букса айланаси	O _б	104

5.	Қўл узунлик	D_p	54
6.	Ўмиз чуқурлиги	$\Gamma_{пр}$	20
7.	Орт бел узунлиги	$D_{сп}$	41
8.	Букса узунлиги	B_6	63
9.	Буйим узунлиги	$D_{и}$	100
10.	Орт бўйин узунлиги	$D_{гс}$	6,8
11.	Кўкрак узунлиги орт бўйин ўмиз ҳисобсиз	$B_{гп}$	27,5
12.	Олд бел узунлиги орт бўйин ўмиз ҳисобсиз	$D_{гпII}$	45
13.	Орт елка кенглиги	$Ш_c$	16,5
14.	Ўмиз кенглиги	$Ш_{пр}$	13,8
15.	Кўкрак кенглиги	$Ш_{г}$	17

Конструктив участкалар бўйича қўшимчалар

№	Қўшимчаларни номланиши	Шратли белгилар	Қиймати, см
1.	Ўмиз чуқурлигига қўшимча	$P_{гпр}$	1-1,5
2.	Орт бўлак кенглигига қўшимча	$P_{шс}$	0,5-1
3.	Ўмиз кенглигига қўшимча	$P_{шпр}$	1,5-2
4.	Кўкрак кенглигига қўшимча	$P_{шг}$	1,5



11-расм. «Мюллер и сын» методикаси бўйича ҳомиладор аёллар асос конструкцияси чизмаси

Фойдаланилган адабиётлар:

- 1.Гриншпан И.Я. «Конструирование мужской верхней одежды по индивидуальным заказам населения». М. Легпищпром 1982г., 46-49, 50-56, 62-82-85 стр.
2. Фиш Р.П. «Конструирование мужской одежды на фигури с отклонениями» М.Легкаяиндустрия. 1978г., 66-69, 72-78, 115-118 стр.
3. Ёе.А.Янчевская «Аёллар уст кийимини конструкциялаш». Тошкент. «О'қитувчи». 1998й. 30-37, 86-87, 158 бет.
- 4.Коблякова Е.Б. «Основы конструирования одежды», Москва «Легкое индустрия», 1980 г.,100-112 стр.
5. Н.И.Гурянова, В.Н.Зуткова «Конструкрование одежды» Москва «Легкое индустрия», 1974 г., 80-92 стр.
6. ҳтп: www.матернитй.ру